





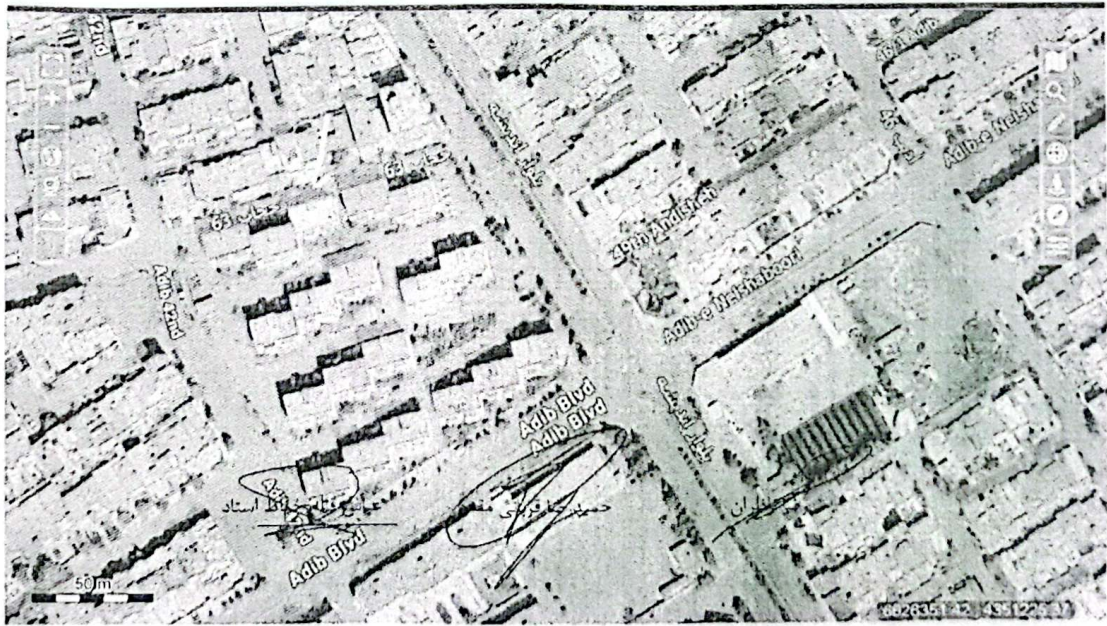
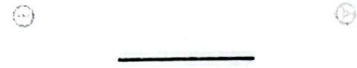
2:27 1 AR 150 13

↑
200

405

726491
4027598

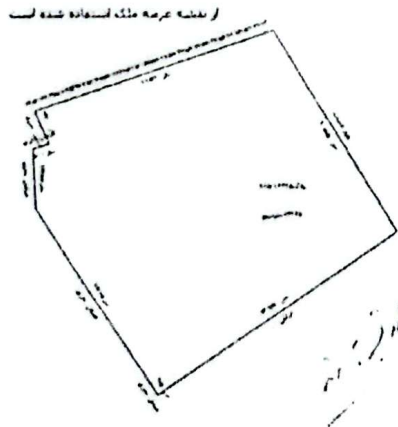
Elevation Accuracy
1.040m 17m



معاونت عالی مهندسی معماری
جمهوری اسلامی ایران
معاونت عالی مهندسی معماری
شماره ۸۲۱۳۲۱

۹۶۸۹۰۶

مشخصات ملک: تهران، خیابان ولیعصر، پلاک ۱۷۰، طبقه ۱۱، شماره ثبت ۱۱۷۷۱۵
مساحت: ۱۷۰ متر مربع
مختصات: ۳۵° ۳۰' ۰۰" شمالی، ۵۱° ۳۰' ۰۰" شرقی
محل: تهران، خیابان ولیعصر، پلاک ۱۷۰، طبقه ۱۱
ملاحظات: سند و هفت هزار و دویست و شصت و شش متر مربع از حد و هفتاد و پنج متر مربع و هفتاد و پنج متر مربع از
پایه کار: اصل مدکور نقشه - تفکیک
مساحت: ۱۸۶۶ متر مربع
تاریخ ثبت: چهارمین سالنامه ثبت و سند املاک تهران
نوع ملک: آپارتمان
نوع سند: سند مفرد حرره و امین
تاریخ کتبه: بهار گذشته خیش تقاطع الهیه - مدافع مسکونی ششم
مشخصات مالک: شرکت سهامی پشتیبانی امور دام کشور، نام خانوادگی: نام خانوادگی
شماره شناسنامه: ۱۶۰۰۲۷۷۱۳۳۶، محل صدور: محل صدور
مشخصات سند: انتقال قطعی شماره ۸۷۹۲۴ تاریخ ۱۳۷۸/۰۸/۰۸ دفتر ۲۲
نوع سند: سند رسمی

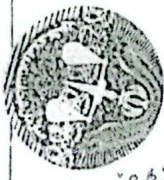


عباس قناتی نایب استاد

محمد علی احمدی

رضا سلطان

حوضه و اراضی آبار زمین (وضعیت خاص) دارای بارشده است و جهت حرار و دوست و شست و شوی ارضی از سد و حفره و پنج اصل قطعه - تفکیک باوک ۳
 ممروز و مجری شده از حلقه حرار و هدایت و هدایت و پنج ارضی از اصلی مذکور بخش ده حوزه این ملک مشهود ناحیه دو استان خراسان رضوی به مساحت
 (۱۸۶۶) لود و هشت متر و شصت و شش دسیمتر مربع واقع در سمت غربی طریقه یک که باقی استفاده از آباری شماره ۱ به مساحت ۱۸۹۲ مترمربع باضام
 ترانس اختصاصی قطعه تفکیکی به مساحت (۶۸۸) شش متر و هشتاد و هشت دسیمتر مربع با قدرشده از حوضه و سایر مشاعات و مشترکات طبق قانون تفکیک
 آبارشها و آیین نامه اجرائی آن حدود آبارشها شمالاً بطول ۷۶۸ متر پنجمه و دیواربست باضامی ملک مورد تفکیک شرقاً اول بطول ۶ و ۳۰۵ متر ثانی و دیواربست به
 راه پله اشتراکی دوم بطول ۲۰۱۰ متر دیواربست به آبارشها ابتدائی در قاع شرقی ضمن طریقه جنوباً اول بطول ۳۰۱۱ متر دیواربست باضامی ملک مورد تفکیک دوم
 بطول ۲۰۳۰ متر ثانی و دیواربست به ترانس اختصاصی سوم بطول ۳۰۳۲ متر دیواربست باضامی ملک مورد تفکیک غرباً بطول ۱۰۸۰ متر پنجمه و دیواربست باضامی ملک
 مورد تفکیک - حدود ترانس اختصاصی قطعه و مشاعات این سند از نوع اصلی به شماره ۱۳۸۹-۱۳۹۰ سری ج سال ۹۲ صادر میشود. سری دفتر بخش ده مشهود
 ناحیه دو



مهر واحد ثبتی حوزه ثبت ملک مشهود ناحیه دو - محسن اسامیل نادری
 شماره واحد ثبتی: ۱۳۸۹-۱۳۹۰
 این سند با گیت سری است و مطابق با ثبت و فزونا که بر اساس آن
 قان ثبت صادر و یک برگ ثبتی دارد
 شماره ثبت آن: ۱۳۹۴ / ۱۱۱ - ۸

مهر و بنام آن نشانی است

دو برگ تفکیک باوک ۳

عباس قاسمی
 محمد علی قاسمی مقدم
 محمد علی قاسمی

دفتر ثبت اسناد و املاک
تهران
شماره پرونده: ۹۶۸۸۹۹
تاریخ: ۸۳



۹۶۸۸۹۹
۱۳۸۳

شماره ثبت: خراسان رضوی
شماره ثبت: ۱۷۷۷۷
شماره ثبت: ۱۷۵
شماره ثبت: ۹۸۶۶
شماره ثبت: ۱۷۷۷۷
شماره ثبت: ۵۵۲
شماره ثبت: ۵۵۲
شماره ثبت: ۹۶۸۸۹۹
شماره ثبت: ۱۱۱۱۱۱۱۱

تاریخ: ۱۳۸۳
تاریخ: ۱۳۸۳
تاریخ: ۱۳۸۳
تاریخ: ۱۳۸۳
تاریخ: ۱۳۸۳
تاریخ: ۱۳۸۳

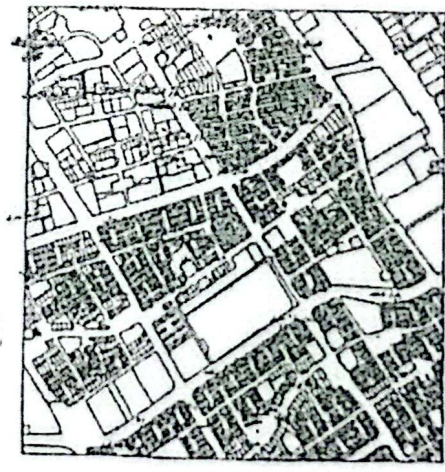
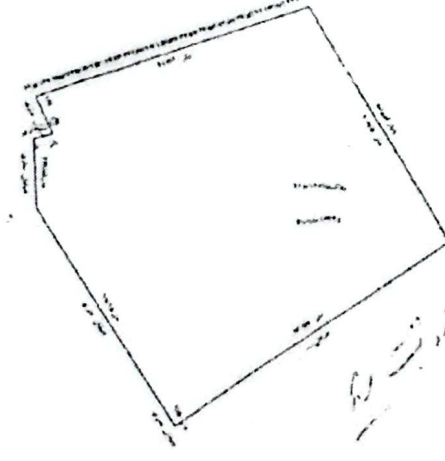
شماره ثبت: ۹۶۸۸۹۹
شماره ثبت: ۱۱۱۱۱۱۱۱

شماره ثبت: ۱۳۸۳
شماره ثبت: ۱۳۸۳
شماره ثبت: ۱۳۸۳
شماره ثبت: ۱۳۸۳
شماره ثبت: ۱۳۸۳
شماره ثبت: ۱۳۸۳

شماره ثبت: ۱۳۸۳
شماره ثبت: ۱۳۸۳
شماره ثبت: ۱۳۸۳
شماره ثبت: ۱۳۸۳
شماره ثبت: ۱۳۸۳
شماره ثبت: ۱۳۸۳

شماره ثبت: ۱۳۸۳
شماره ثبت: ۱۳۸۳
شماره ثبت: ۱۳۸۳
شماره ثبت: ۱۳۸۳
شماره ثبت: ۱۳۸۳
شماره ثبت: ۱۳۸۳

از نقشه عرصه ملک استفاده شده است



عباس

محمد

رضا

اصل ۶۸۸۹۹ ج ۹۴

بمرت و ایلان ایزدین (در صورتی که این اراضی به شماره پست و هشت هزار و دویست و شصت و یکشت فرس از صد و هشتاد و پنج اصل قطعه - تکلیفی ملک ۳
مطروز و مجری شده از قطعه هزار و هشتصد و هشتاد و پنج فرس از اصل مذکور بخش ده حوزه ثبت ملک مشبه ناحیه دو استان خراسان رضوی به مساحت
(۶۸۶۶) بود و هشت متر و شصت و شش دسیمتر درج واقع فرس است فرس طبقه دو که باحق استفاده از بسیاری شماره ۲ به مساحت ۱۹۴۵ مترمربع باقیمان
ترس اختصاصی قطعه تکلیفی به مساحت (۶۸۸) شش متر و هشتاد و هشت دسیمتر مربع ۰ با قدرشهم از فرعه و سایر مشاغل و مشترکات طبق قانون تعادک
ایرانها و ائین نامه اجرائی آن حدود ایران شمالاً بطول ۷۶۸ مترمربعه و دیوارست بقضای ملک مورد تعادک شرقاً بطول ۶۰۵ و ۶ مترمربع و دیوارست به
راه پله اشتراکی دوم بطول ۱۹۰ مترمربعه و دیوارست به ایران شمالی در ضلع شرقی همین طبقه جنوباً بطول ۳۰۱ مترمربعه و دیوارست بقضای ملک مورد تعادک دوم
بطول ۲۳۰ مترمربع و دیوارست به ترس اختصاصی سوم بطول ۳۰۱ مترمربعه و دیوارست بقضای ملک مورد تعادک غرباً بطول ۱۰۹۰ مترمربعه و دیوارست بقضای ملک
مورد تعادک ۳ حدود ترس اختصاصی قطعه - ملاحظاتی این سند از نوع اصلی به شماره ۶۸۸۹۹ سری ج سال ۹۲ صادر میشود سری دفتر بخش ده مشبه
ناحیه دو



نمونه منتهی بکلیت این اراضی است و در صورتی که این اراضی به شماره پست و هشت هزار و دویست و شصت و یکشت فرس از صد و هشتاد و پنج اصل قطعه - تکلیفی ملک ۳
مطروز و مجری شده از قطعه هزار و هشتصد و هشتاد و پنج فرس از اصل مذکور بخش ده حوزه ثبت ملک مشبه ناحیه دو استان خراسان رضوی به مساحت
(۶۸۶۶) بود و هشت متر و شصت و شش دسیمتر درج واقع فرس است فرس طبقه دو که باحق استفاده از بسیاری شماره ۲ به مساحت ۱۹۴۵ مترمربع باقیمان
ترس اختصاصی قطعه تکلیفی به مساحت (۶۸۸) شش متر و هشتاد و هشت دسیمتر مربع ۰ با قدرشهم از فرعه و سایر مشاغل و مشترکات طبق قانون تعادک
ایرانها و ائین نامه اجرائی آن حدود ایران شمالاً بطول ۷۶۸ مترمربعه و دیوارست بقضای ملک مورد تعادک شرقاً بطول ۶۰۵ و ۶ مترمربع و دیوارست به
راه پله اشتراکی دوم بطول ۱۹۰ مترمربعه و دیوارست به ایران شمالی در ضلع شرقی همین طبقه جنوباً بطول ۳۰۱ مترمربعه و دیوارست بقضای ملک مورد تعادک دوم
بطول ۲۳۰ مترمربع و دیوارست به ترس اختصاصی سوم بطول ۳۰۱ مترمربعه و دیوارست بقضای ملک مورد تعادک غرباً بطول ۱۰۹۰ مترمربعه و دیوارست بقضای ملک
مورد تعادک ۳ حدود ترس اختصاصی قطعه - ملاحظاتی این سند از نوع اصلی به شماره ۶۸۸۹۹ سری ج سال ۹۲ صادر میشود سری دفتر بخش ده مشبه
ناحیه دو

بابت این اراضی

محمدعلی قزلباشی مقدم
محمدعلی قزلباشی مقدم
محمدعلی قزلباشی مقدم

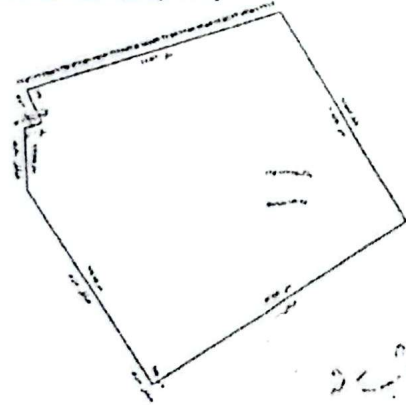
جمهوری اسلامی ایران
وزارت راه و ترابری
سازمان راه آهن
شماره: ۸۲۱۳۶



۹۶۸۸۹۷

شماره سند: ۹۶۸۸۹۷
شماره ثبت: ۲۸۲۶
شماره ثبت: ۱۷۵
شماره ثبت: ۱۷۷۷۵
شماره ثبت: ۱۱۷۱۱۲
شماره ثبت: ۱۱۱۱۱۱۱۱
شماره ثبت: ۷۶۸۱۷۲۸۵
شماره ثبت: ۱۱-۰۰۲۷۶۱۷۶۶
شماره ثبت: ۱۱۷۱-۱۱۷۱-۱۱۷۱
شماره ثبت: ۱۱۷۱-۱۱۷۱-۱۱۷۱
شماره ثبت: ۱۱۷۱-۱۱۷۱-۱۱۷۱
شماره ثبت: ۱۱۷۱-۱۱۷۱-۱۱۷۱

از نقشه طرحه ملک استفاده شده است

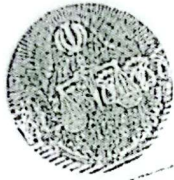


عباس قالیچیان استاد

محمد علی قالیچیان

رضا قالیچیان

مرصه ایران از زمین خالص و غیر خالص در این جزیره بهشت و هشت هزار و هشتاد و هفتاد متر مربع و پنج اصدان اقله ۱۸۸۸۷ ج ۹۳
مجری شده از عهده هرار و هفتاد و پنج گرمی از اصلی مذکور بخش ده حوزه ثبت ملک مشهد ناحیه دو استان خراسان رضوی به مساحت (۱۸۸۶۶) اود
هشت متر و شصت و شش دسیمتر مربع واقع در سمت غربی طاقه سه که باقی استفاده از تقاری شماره ۵ به مساحت ۲۲۰۵ متر مربع باضمام ترانس اختصاصی
اقله تفکیکی به مساحت (۶۸۸) شش متر و هشتاد و هشت دسیمتر مربع با ادرالسم از فرعه و سایر مشایخات و مشترکات طبق قانون املاک ایران و با اول
نام اجرایی آن حدوداً پارلمان شمالاً بطول ۲۶۸ متر بجزیره و دیواربست بلخای ملک مورد تفکیک شرقاً اول بطول ۳۲۱ متر و دیواربست ایشای ملک مورد تفکیک دوم بطول ۳۰
دوم بطول ۴۹۰ متر و دیواربست به اولرسان ایشای در ضلع شرقی همین طاقه جنوباً اول بطول ۳۲۱ متر و دیواربست ایشای ملک مورد تفکیک دوم بطول ۳۰
متر در ب و دیواربست به ترانس اختصاصی سوم بطول ۳۲۲ متر و دیواربست بلخای ملک مورد تفکیک غرباً بطول ۱۰۹۰ متر بجزیره و دیواربست بلخای ملک
مورد تفکیک • حدود ترانس اختصاصی اقله • ملاحظاتی این سند از نوع اصلی به شماره ۱۸۸۸۷ ج ۹۳ صادر میشود. سری دفتر، بخش ده مشهد
ناحیه دو



نام و نام خانوادگی رئیس اداره ثبت اسناد و املاک: مطیر واحد ثبتی حوزه ثبت ملک مشهد ناحیه دو محمدحسین اسماعیل داکتر
این تفکیک ثبتی است در معاینه ثبت دفتر املاک بر اساس ماده ۲۲ قانون ثبت اسناد و املاک برکنار می شود.
شیراز ۱۳۶۲

شماره ثبت اسناد و املاک: ۸ - ۱۱۷ / ۱۳۶۲

دو نوبت ۱۳۶۲

عبدالغفار قاسمی
محمدعلی قاسمی
رضا قاسمی

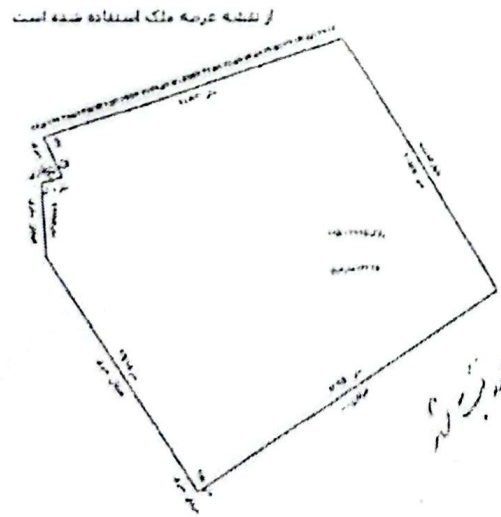
اداره کل شهرداری تهران
شماره سند و لوح: ۹۶۸۹۰۲
تاریخ: ۱۳۷۸/۰۸/۰۸



۹۶۸۹۰۲

شماره سند: ۹۶۸۹۰۲
شماره ثبت: ۱۱۷۷۳۹
شماره پلاک: ۳
شماره پلاک ثبتی: ۳۰۰۲۷۷۱۷۳۶
شماره سند و لوح: ۹۶۸۹۰۲
تاریخ: ۱۳۷۸/۰۸/۰۸
دکتر: ۶۲

نام مالک: ...
نام مالک: ...
تاریخ: ۱۳۷۸/۰۸/۰۸
تاریخ: ۱۳۷۸/۰۸/۰۸



عباس قائم مقامی
محمد علی خرمزایی
رضا ...

اصول ۱۳۳۸۰۱

حدود و ابعاد زمین ایزدبانو...
در حدود و ابعاد زمین ایزدبانو...
در حدود و ابعاد زمین ایزدبانو...



این سند...
تاریخ...
شماره...



عباس قلی...

محمد...

رضا...

کتابخانه و مرکز اسناد و اطلاعیه
شماره ثبت: ۱۳۷۸/۰۸۰۸
تاریخ ثبت: ۱۳۷۸/۰۸/۰۸



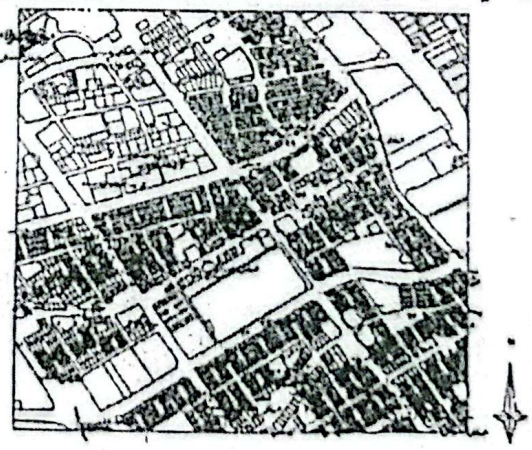
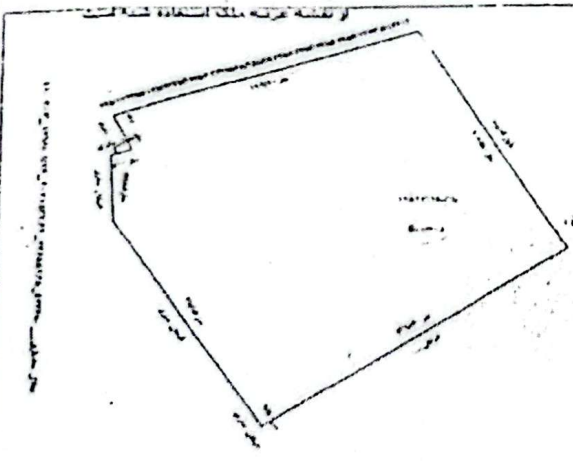
سازمان اسناد و کتابخانه ملی
جمهوری اسلامی ایران

شماره ثبت: ۱۳۷۸/۰۸۰۸
تاریخ ثبت: ۱۳۷۸/۰۸/۰۸

۵۵۶۹۶

مشخصات کتاب: نام کتاب: ... شماره ثبت: ۱۳۷۸/۰۸۰۸
نوع و میزان مالکیت: ...
مستندات مالکیت: ...

مشخصات ملک: شماره فرعی: ...
بزرگ قفسه: ...
مکان ملک: ...
نشانی ملک: ...



شماره ثبت: ۱۳۷۸/۰۸۰۸

Handwritten signatures and stamps at the bottom of the document.

خرسه و اميان ايارتمان (وضعيت خاص طلق) به شماره پيشت و هشت هزار و دوپست و شصت و هفت فرم از سند و هفتاد و پنج اسلي قطعه - تفكيكي بلك ۲ مترور و
مجرى شده از حلقه هزار و هشتصد و هفتاد و پنج فرم از اصلي مذکور بخش پنجم ۱۰ حوزه ثبت ملك مشهد ناحيه چهار استان خراسان رضوى به مساحت (۸۳.۷۱) هكتار
و سه متر و هفتاد و يك دسيتمتر مربع واقع در سمت شرقى طبقه يك كه باقى استفاده از اراضى اختصاصى به مساحت ۶۸۸ متر مربع. بانقسام تبارى قطعه دو تفكيكي به
مساحت (۱۵۶۸) پانزده متر و شصت و هشت دسيتمتر مربع . با اذعانهم از خرسه و ساير مشاعات و مشتركات طبق قانون ملك ايارتملها و امين نامه اجرائى آن
حدود ايارتمان شماره بطول ۷۶۸ متر پنجمه و ديوار پست بهضاي ملك مورد تفكيك شرقا بطول ۱۰۰۰ متر پنجمه و ديوار پست بهضاي ملك مورد تفكيك جنوبا بطول ۳۳۸
متر پنجمه و ديوار پست بهضاي ملك مورد تفكيك غربا بطول ۲۰۰ متر پنجمه و ديوار پست بهضاي ملك مورد تفكيك شرقا بطول ۹۰ متر پنجمه و ديوار پست اشتراكى با ايارتمان اجتمائى
معرض فرمى فرجه پنجاه دوم بطول ۶ متر پنجمه و ديوار پست به روكه اشتراكى. حدود تبارى قطعه ۸. ملاحظات سند قلى از نوع اصلي به شماره ۹۸۶۰۰ سري ج سال
۹۳ بملت تهرين كمال گروه دباين سند از نوع اصلي به شماره ۵۵۲۶۹ سري ب سال ۹۸ صادر ميشود.



۱۸۰۱۶

مدير واحد ثبت حوزه ثبت ملك مشهد ناحيه چهار محمد مقدسى جويلى
این شهادت بر اینست که منطبق بر نقشه و اندازه های ثبت شده در دفتر اسناد رسمی است و در این خصوص هیچگونه اعتراضی ندارم.

عباس قلی محمدی استاد

حمیدرضا قزلباشی مقدم

رضا سلطان

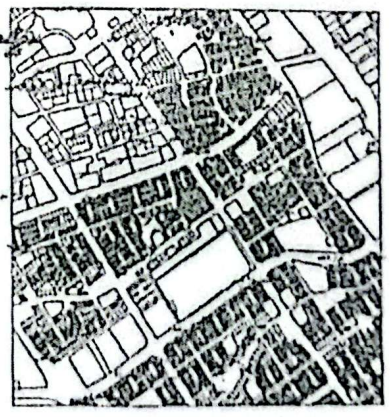
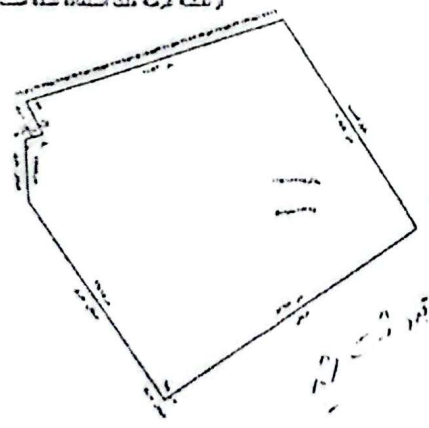
جمهوری اسلامی ایران
وزارت مسکن و شهرسازی
سختاب و شهر

۹۶۸/۹۸

شماره:	۱۷۷۶	مشهد:	۱۷۵	شهر:	تهران
سختاب و شهر تهران و دانشگاه و صنعت و به از زمین از حد و مشخصه و به از زمین از حد و مشخصه و به از زمین از حد و مشخصه					
شماره:	۸۳۶۱	شماره:	۵۵۲	شماره:	۵۵۲
سختاب و شهر تهران و دانشگاه و صنعت و به از زمین از حد و مشخصه و به از زمین از حد و مشخصه و به از زمین از حد و مشخصه					
سختاب و شهر تهران و دانشگاه و صنعت و به از زمین از حد و مشخصه و به از زمین از حد و مشخصه و به از زمین از حد و مشخصه					

شماره ثبت: ۱۷۷۶/۱۷۷۶
شماره ثبت: ۵۵۲/۵۵۲
شماره ثبت: ۵۵۲/۵۵۲

از نقشه عرضه ملک استناد شده است

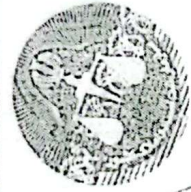


عباس قاضی طباطبائی
مدیر کل

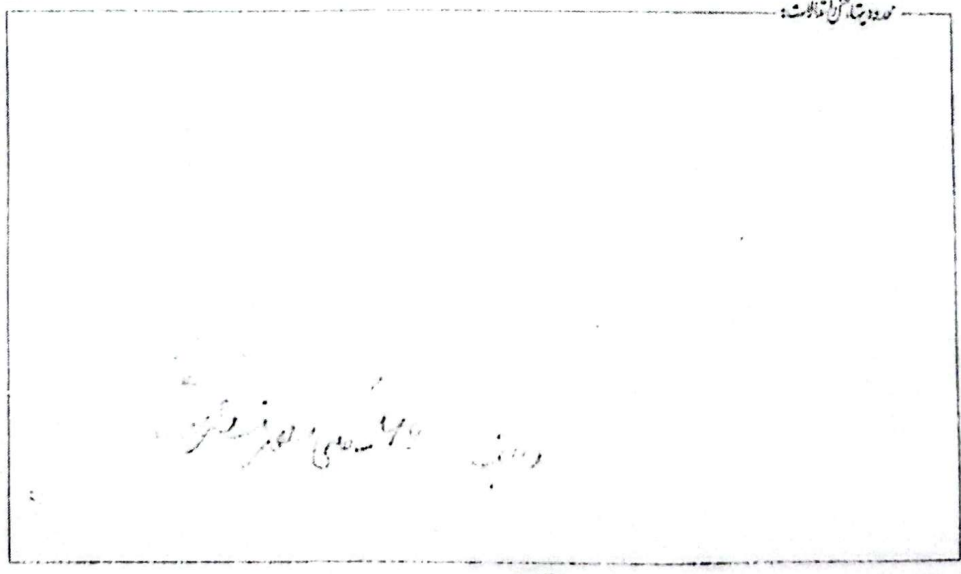
محمد مصدق
معاون

رضا گلستان
رئیس

معرضه و اجاره (وضعیت خاص) به شماره پستی و هشتاد هزار و دویست و شصت و نه فرس از حد و عقاد و پنج اصلی قطعه - تفکیک بلوک ۳ معرور و مجری شده از قطعه هزار و هشتصد و عقاد و پنج فرس از اصلی مذکور بخش ده حوزه ثبت ملک مشهد ناحیه دو استان خراسان رضوی به مساحت (۸۳.۷۱) هشتاد و سه متر و هشتاد و یک دسیمتر مربع واقع در سمت شرقی دایره دو که با حق استناده اراضی شماره ۱ به مساحت ۱۳.۹۸ مترمربع، بخشام نراس اختصاصی قطعه تفکیکی به مساحت (۶.۸۸) شش متر و هشتاد و هشت دسیمتر مربع، با قدرالسهم از هر سه و سایر مشاعات و مشترکات مطابق قانون تملک اراضی و امین نامه اجرائی آن، حدود و پارلمان شمالاً بطول ۷۶۸ متر، جنوباً و دیوار پست بهضای ملک مورد تفکیک شرقاً بطول ۱۰۰۰ متر، جنوباً و دیوار پست بهضای ملک مورد تفکیک جنوباً اول بطول ۳.۳۸ متر، جنوباً و دیوار پست بهضای ملک مورد تفکیک دوم بطول ۲.۳۰ متر، جنوباً و دیوار پست به نراس اختصاصی غرباً اول بطول ۲.۹۰ متر، جنوباً و دیوار پست بهضای ملک مورد تفکیک شرقاً بطول ۶ متر، جنوباً و دیوار پست به راه پله اشتراکی، حدود نراس اختصاصی قطعه ملاحظاتی این سند از نوع اصلی به شماره ۹۶۸۸۹۸ سری ج سال ۹۲ صادر میشود. سری دفتر بخش ده مشهد ناحیه دو



بیم نام نه تفکیکی در این اداره ثبت احوال و املاک: مدیر واحد ثبتی حوزه ثبت ملک مشهد ناحیه دو - محسن اسماعیل ناکری
 مورد مشاهده: *علیرضا...*
 این سند با این جهت و فزادگی در اساس نامه قانون ثبت صادر و یک برگ تفکیکی بود.
 ۸ - ۱۱۱ / ۱۳۹۲



عباس قالیچیان مستاد
 محمد...
 محمد...

کتابخانه ملی جمهوری اسلامی ایران
 شماره ثبت کتابخانه: ۱۰۰۰۰۰۰۰۰۰
 شماره ثبت کتاب: ۱۰۰۰۰۰۰۰۰۰
 شماره ثبت مؤلف: ۱۰۰۰۰۰۰۰۰۰
 شماره ثبت ناشر: ۱۰۰۰۰۰۰۰۰۰



۹۶۸۸۹۶

شماره ثبت کتاب:	۹۶۸۸۹۶	شماره ثبت مؤلف:	۱۷۷۷۵	شماره ثبت ناشر:	۱۷۷۷۵
موضوع:	تاریخ	موضوع:	تاریخ	موضوع:	تاریخ
موضوع:	تاریخ	موضوع:	تاریخ	موضوع:	تاریخ
موضوع:	تاریخ	موضوع:	تاریخ	موضوع:	تاریخ

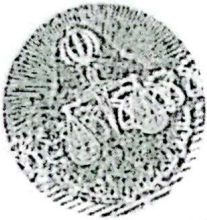
شماره ثبت کتاب: ۹۶۸۸۹۶
 شماره ثبت مؤلف: ۱۷۷۷۵
 شماره ثبت ناشر: ۱۷۷۷۵
 موضوع: تاریخ
 موضوع: تاریخ
 موضوع: تاریخ
 موضوع: تاریخ

شماره ثبت کتاب: ۹۶۸۸۹۶
 شماره ثبت مؤلف: ۱۷۷۷۵
 شماره ثبت ناشر: ۱۷۷۷۵
 موضوع: تاریخ
 موضوع: تاریخ
 موضوع: تاریخ
 موضوع: تاریخ

شماره ملی بزرگراهی ادوات و وسایط (جام): ۹۶۸۸۹۶
 ۲۸۰۲۱۰۰۰۵۵۲۵۲۷۰۰۲

عباس قاضی شایط استاد
 محمد...
 رضا...

معرضه زمین ایران با زمینهای همسایه به شماره بیست و هشت هزار و دویست و هفتاد و یک فرعی از معد و هفتاد و پنج اصلی قطعه - تفکیک پاک ۳
 مفروز و مجزی شده از هفده هزار و هفتصد و هفتاد و پنج فرعی از اصلی مذکور بخش ده حوزه ثبت ملک مشهد ناحیه دو استان خراسان رضوی به مساحت
 (۸۲.۷۱) هکتاد و سه متر و هفتاد و یک دسیمتر مربع واقع در سمت شرقی طبقه سه که با حق استفاده از آبپاری شماره ۶ به مساحت ۱۵.۹۲۵ مترمربع بانضمام
 ترانس اختصاصی قطعه تفکیکی به مساحت (۶۸۸) شش متر و هشتاد و هشت دسیمتر مربع ، با فدرالسهیم از عرصه و سایر مشاعات و مشترکات طبق قانون تفکیک
 آپارتمانی و آیین نامه اجرائی آن حدوداً پانزدهم اسفند ماه ۱۳۶۸ مترمربعه و دیوارپست بنفهای ملک مورد تفکیک شرقاً به طول ۱۰۰ مترمربعه و دیوارپست بنفهای
 ملک مورد تفکیک جنوباً به طول ۲.۲۸ مترمربعه و دیوارپست بنفهای ملک مورد تفکیک دوم به طول ۲۳۰ مترمربع و دیوارپست به ترانس اختصاصی غرباً به طول
 ۴۸۰ مترمربع و دیوارپست اشتراکی با آپارتمان احمدانی در ضلع غربی در همین طبقه دوم به طول ۶ مترمربع و دیوارپست به راه پله اشتراکی - حدود ترانس اختصاصی قطعه -
 ملاحظاتی باین سند از نوع اصلی به شماره ۹۶۸۸۹۶ سری ج سال ۹۳ صادر میشود سری دفتر: بخش ده مشهد ناحیه دو



مدیر واحد ثبتی حوزه ثبت ملک مشهد ناحیه دو - محمدحسین اسماعیلی ذاکری
 نام و نام خانوادگی رئیس اداره ثبت اسناد و املاک: محمدحسین اسماعیلی ذاکری
 این سند بابت زمین است و مطابق با ثبت دفتر املاک خراسان است. تاریخ ثبت سند و یک برگ ثبتی خود.

۱۳۹۶ / ۱۱ / ۸

مورد ثبت اسناد است.

۴۵ - مدیانه دفتر ثبت اسناد
 ۱۱ بند

محمدحسین اسماعیلی ذاکری
 عباس قاسمی
 محمدحسین اسماعیلی ذاکری

جمهوری اسلامی ایران

وزارت راه و ترابری

جمهوری اسلامی ایران

شماره پروانه: ۹۳۸۹۰۲

تاریخ: ۱۳۸۴



۹۳۸۹۰۲

شناسنامه ملک:

شماره ثبت: ۲۸۷۷۲
 منطقه: ۱۷۵
 پلاک: ۱۷۷۷۵
 نشانی: تهران، خیابان ولیعصر، پلاک ۱۷۷۷۵

شماره سند: ۸۲۷۱
 تاریخ سند: ۱۳۷۱
 نوع سند: سند رسمی

شماره سند: ۱۱۷۲۲۰
 تاریخ سند: ۱۳۶۴
 نوع سند: سند رسمی

شماره سند: ۱۳۳۳۳۳۳۳
 تاریخ سند: ۱۳۶۴
 نوع سند: سند رسمی

مختصات: ۳۵° ۱۷' ۱۷.۵۰"

مساحت: ۳۰۰ متر مربع

نوع ملک: زمین مسکونی

محل ملک: بلوار اندیشه، تقاطع خیابان ولیعصر و خیابان شهید رجایی، مجتمع مسکونی نسیم

شناسنامه ملک:

شماره ثبت: ۱۲۰۰۲۷۷۱۷۲۶
 منطقه: ۱۷۵
 پلاک: ۱۳۳۳۳۳۳۳
 نشانی: تهران، خیابان ولیعصر، پلاک ۱۳۳۳۳۳۳۳

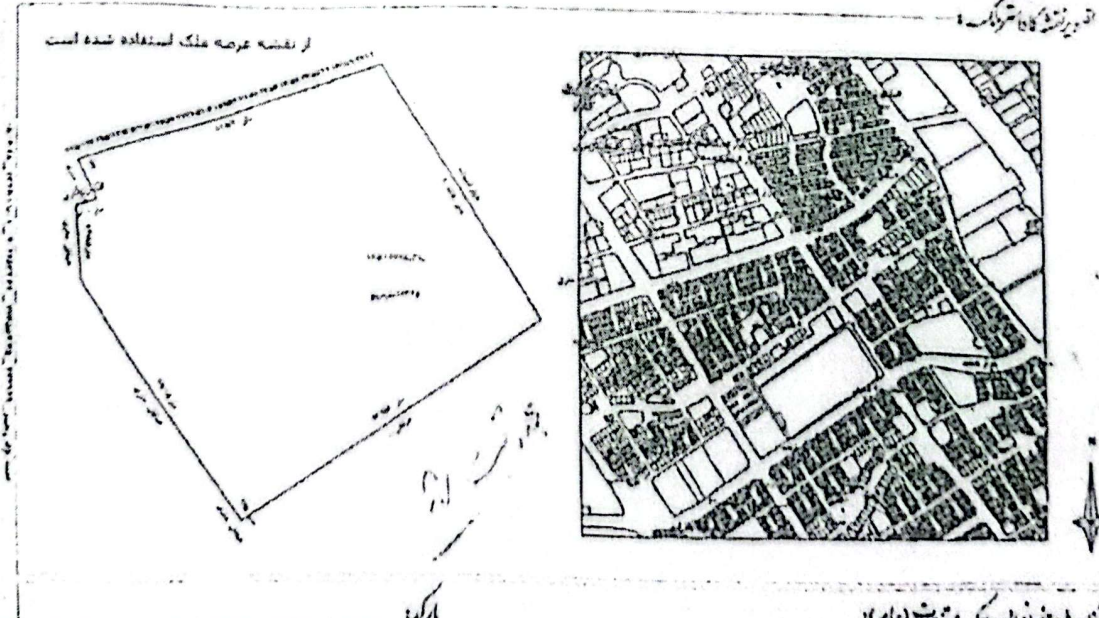
شماره سند: ۱۲۰۰۲۷۷۱۷۲۶
 تاریخ سند: ۱۳۷۱
 نوع سند: سند رسمی

مختصات: ۳۵° ۱۷' ۱۷.۵۰"

مساحت: ۳۰۰ متر مربع

نوع ملک: زمین مسکونی

محل ملک: بلوار اندیشه، تقاطع خیابان ولیعصر و خیابان شهید رجایی، مجتمع مسکونی نسیم



شماره ملی ثبت املاک و مستغلات (بام): ۱۲۰۰۲۷۷۱۷۲۶

عباس قالیچیان

محمد قالیچیان

محمد قالیچیان

عرضه و امین و یک دیوار (در جهت خاص) به شماره بیست و هفت هزار و دویست و هشتاد و سه فرس از حد و هفتاد و پنج اصله قطعه
 ندرنگی بلوک ۲ مرفوز و محوری شده از حد هزار و هشتاد و پنج فرس از اصله مذکور بخش ده حوزه ثبت ملک مشهود ناحیه دو استان خراسان رضوی به
 مساحت (۸۳۶۱) هکتار و سه متر و هشتاد و یک سیمتر مربع واقع در قسمت شرقی طایفه چهارم که باطل استفاده از برای شماره ۸ به مساحت ۱۱۸۵ مترمربع
 با حدود فرس اختصاصی قطعه ندرنگی به مساحت (۶۸۸) شش متر و هشتاد و هشت سیمتر مربع، با ادراسهم از عرضه و سایر مشاعات و مشورتات طبق قانون
 مذاکراتها و اکتساده امراض آن حدوداً از زمین مسکونی شمالاً بطول ۲۶۸ متر، جنوباً و دیوار بیست باضای ملک مورد مذاکره شرقاً بطول ۱۰۹۰ متر، جنوباً
 و دیوار بیست باضای ملک مورد مذاکره جنوباً بطول ۲۲۸ متر، جنوباً و دیوار بیست باضای ملک مورد مذاکره، دوم بطول ۲۲۰ متر، جنوباً و دیوار بیست به فرس
 اختصاصی شمالاً بطول ۲۹۰ متر، جنوباً و دیوار بیست اشتراکی با اراضی اجدادی در ضلع غربی در همین طایفه دوم بطول ۶ متر، جنوباً و دیوار بیست به راه پاد اشتراکی - حدود
 فرس اختصاصی قطعه - ملاحظاتی منتهی لیلی از نوع اصلی به شماره ۱۸۵۵۱۵ سری سال هفتاد و نهمین در اراضی اجدالی گردید و این سند از نوع اصلی به شماره
 ۱۳۸۹۰۲ سری ج سال ۹۳ صادر میشود سری دفتر بخش ده مشهود ناحیه دو



از طرف
 سرکار
 مدیر واحد ثبتی حوزه ثبت ملک مشهود ناحیه دو شهرستان اسفند آباد لاکری
 این مذاکرت می است مطابق با ثبت دفتر اسفند آباد
 قانون ثبت ماده و یک برکن نمی شود

۱۳۹۲ / ۱ / ۱۱ - ۸

رویداد ثبتی است

عباس قاسمی ریاست اسناد
 حمیدرضا قاسمی مقدم
 رضا نظریان



یوسف خوش منظر
کارشناس رسمی دادگستری

شماره: ۳۳۰۱۷
تاریخ: ۱۰/۰۴/۸۰
مهر: /

ریاست محترم کانون کارشناسان رسمی دادگستری استان خراسان رضوی

سلام علیکم

احتراماً، در اجرای امر کارشناسی موضوع ابلاغیه شماره ۰۴۵۱۰۴۴۶۰۰۲۳۵۰۴۳ مورخ ۱۴۰۴/۳/۸ آن کانون محترم، بدینوسیله به استحضار میرساند:

۱- مفاد مندرج در تصویر اسناد مالکیت تک برگه (کاداستری) پیوست ابلاغیه مذکور حکایت از مالکیت شرکت سهامی پشتیبانی امور دام کشور در ۸ پلاک ثبتی شمارهات ۲۸۲۶۶ فرعی الی ۲۸۲۷۳ فرعی مفروز و مجزی از ۱۷۷۵۵ فرعی از ۱۷۵ اصلی اراضی قاسم آباد بخش ۱۰ مشهد، دارد.

۲- پس از تطبیق حدود و مشخصات ۸ پلاک ثبتی مزبور در طبیعت، مشخص گردید ۸ پلاک ثبتی مذکور جمعاً ۸ واحد آپارتمان بلوک ۳ مجتمع شبنم واقع در مشهد - قاسم آباد (شهرک غرب) - بلوار اندیشه - ضلع شمال غربی تقاطع اندیشه و ادیب را تشکیل می دهد و لذا محدوده ۸ واحد آپارتمانی که همکاران محترم نسبت به ارزیابی آنها اقدام نموده اند با محدوده ۸ واحد آپارتمان دارای پلاک های ثبتی شمارهات ۲۸۲۶۶ فرعی الی ۲۸۲۷۳ فرعی مفروز و مجزی از ۱۷۷۵۵ فرعی از ۱۷۵ اصلی بخش ۱۰ مشهد به شرح بند یک فوق الذکر، مطابقت دارد.

دستمرد کارشناسی تطبیق حدود ۸ پلاک ثبتی مزبور در طبیعت به مبلغ نود میلیون ریال می شود و دستور تودیع به مبلغ نود میلیون ریال مذکور و واریز آن به حساب اینجانب مورد استدعاست.

با تجدید احترام

یوسف خوش منظر - کارشناس رسمی دادگستری در رشته امور ثبتی

(Handwritten signature of Yusef Khusheh Manzar)

(Handwritten signature of Yusef Khusheh Manzar)
یوسف خوش منظر حسین آباد

ارجاع کانون
توسعه امضای آقای
یوسف خوش منظر حسین آباد
کارشناس رسمی دادگستری خراسان رضوی تایید می گردد

شماره حرا ۴۱۹۴۶۱۹۳۱۵۳۰۹۱۵